

GEO-SPAZIO

INTORNO A ME



GLI SPAZI INTERNI DELLA CASA

LAVORO DI GRUPPO

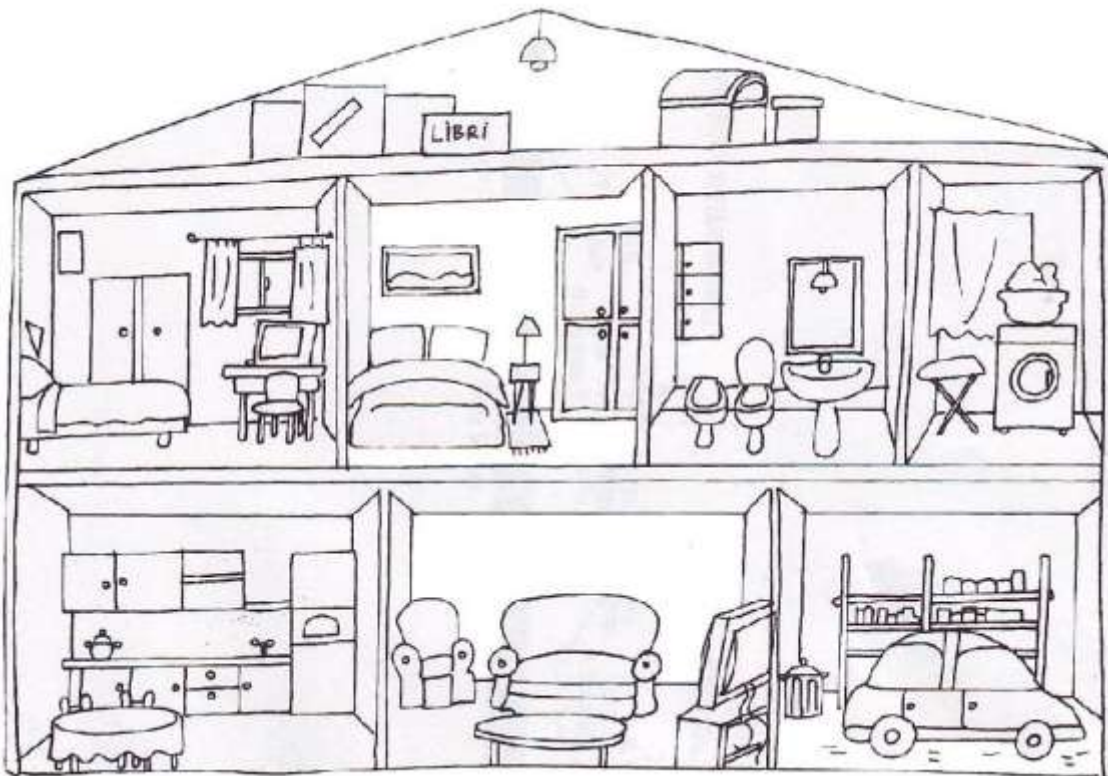
CLASSE 2 A

SCUOLA PRIMARIA

“S. MARIA”

STUDIO DEGLI AMBIENTI E DELLE LORO FUNZIONI

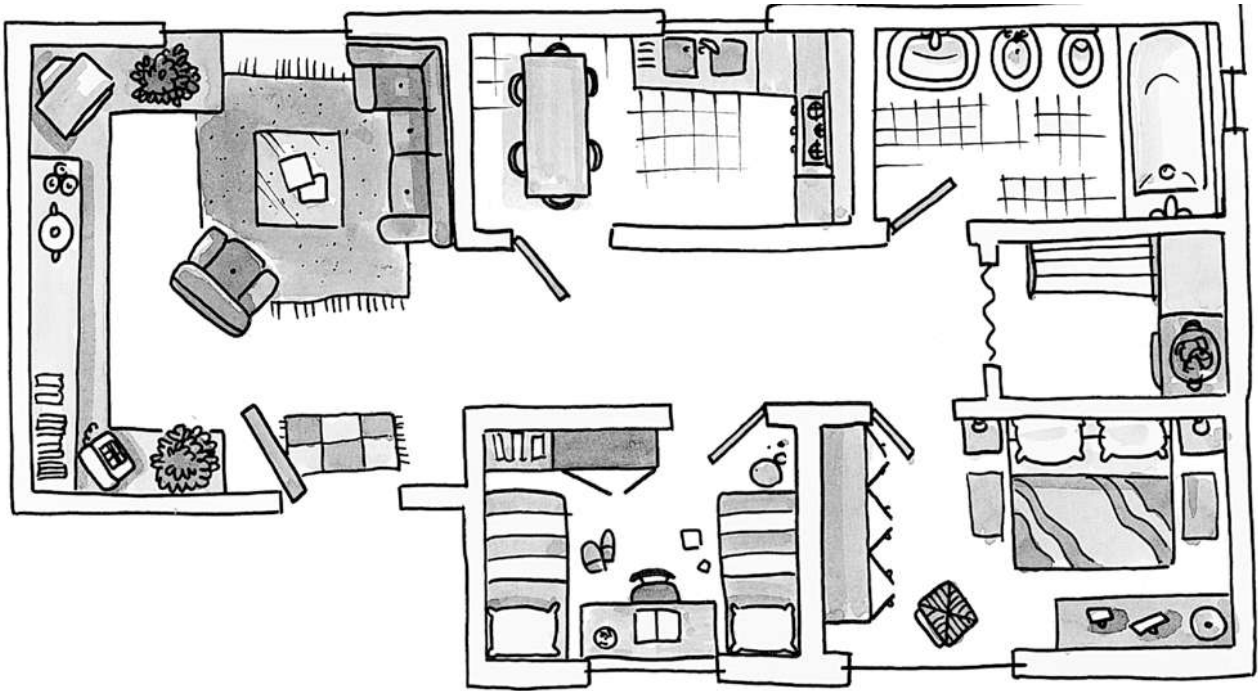
In classe seconda Primaria la comprensione della geografia, passa anche dallo studio degli spazi e della loro funzione d'uso. Certamente la riflessione è il passaggio obbligato per comprendere che le funzioni d'uso rendono un ambiente peculiare con caratteristiche proprie. Il primo ambiente e più conosciuto dai bambini è la casa.



Osserviamo il disegno e completiamo il testo.

La casa che vedo nel disegno è composta da locali. Ogni locale ha una sua funzione ed ha degli arredi specifici. La prima stanza a pianoterra è la, dove si cucina e si
A destra c'è il per
Accanto si trova il utilizzato per
Al primo piano, a sinistra, c'è la dove si può
Accanto ad essa si trova la in cui si
A destra si vede il utile per
Infine c'è la dove si
.....
Nel solaio

STUDIAMO LA PIANTA DI UN APPARTAMENTO



Quali sono gli arredi della casa? Completiamo lo schema.

BISOGNO	SPAZIO DELLA CASA	ARREDI
Riposare, dormire
Cucinare, nutrirsi
Stare insieme
Leggere, studiare
Giocare, divertirsi

LA MIA CASA



La nostra casa è uno **SPAZIO PRIVATO**. Insieme formuliamo una definizione :
"La casa è l'ambiente dove vivo con la mia famiglia".

Io abito a _____

in Via/Piazza _____ n° _____

- La mia casa si trova _____
(indica un edificio o un luogo importante).

- La mia casa è una villa un condominio una casa a schiera una fattoria.

- Nella mia casa ci sono _____ stanze.

- Tra tutte le stanze preferisco

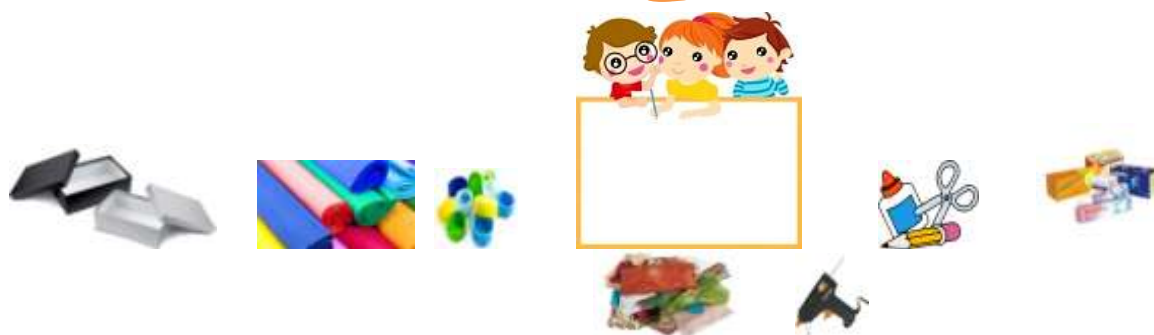
Perché?

- Per cosa si usa la stanza che ti piace di più?

- Quale stanza ti piace di meno?

Perché?

TUTTI IN LABORATORIO



Utilizzando materiale di facile consumo: scatole di scarpe, tappi di plastica, scatole di medicine, carta crespata, colla, stoffe, colori, abbiamo creato la nostra casa riproducendo i vari ambienti con tutti gli arredi.



